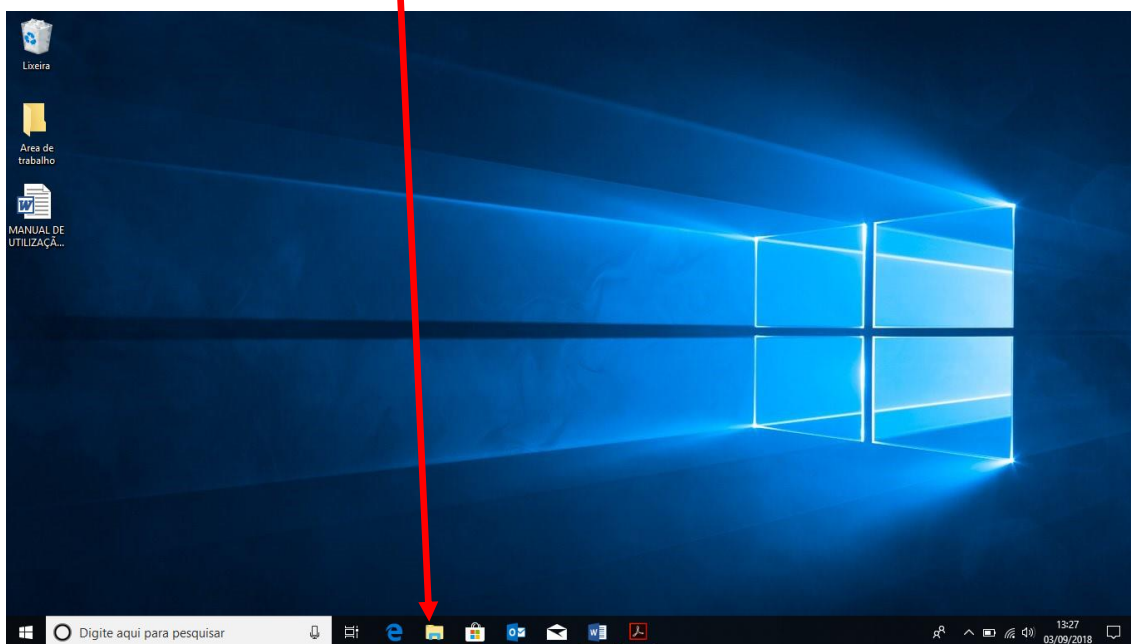


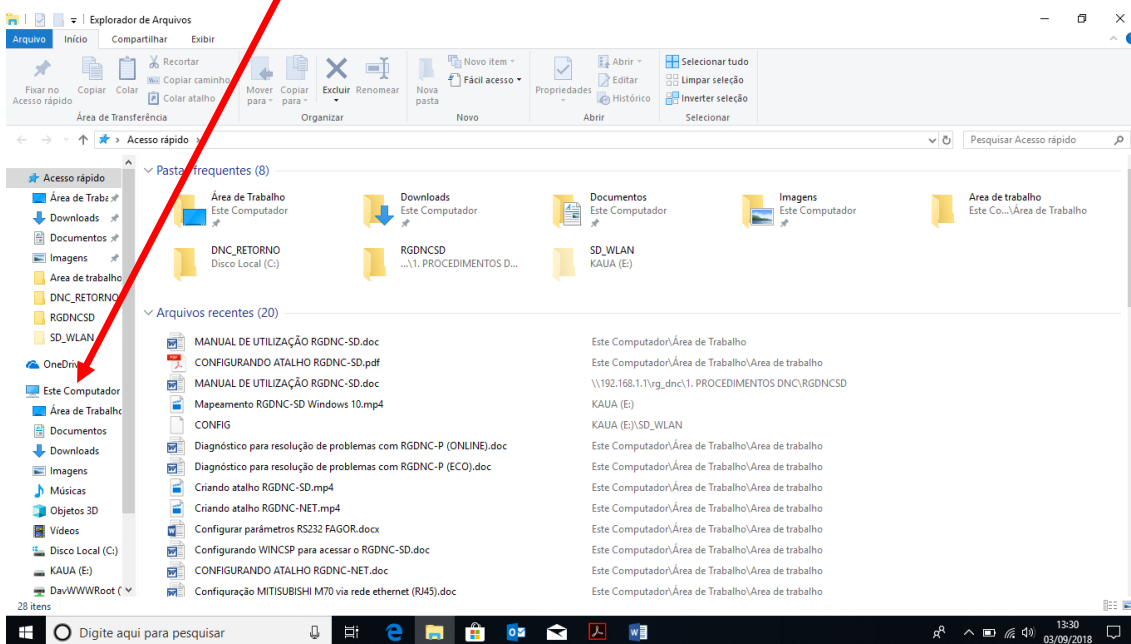
## CONFIGURANDO O MAPEAMENTO DO RGDNC-NET WINDOWS10

Após conectar e ligar o RGDNC-NET no CNC executar os seguintes comandos:

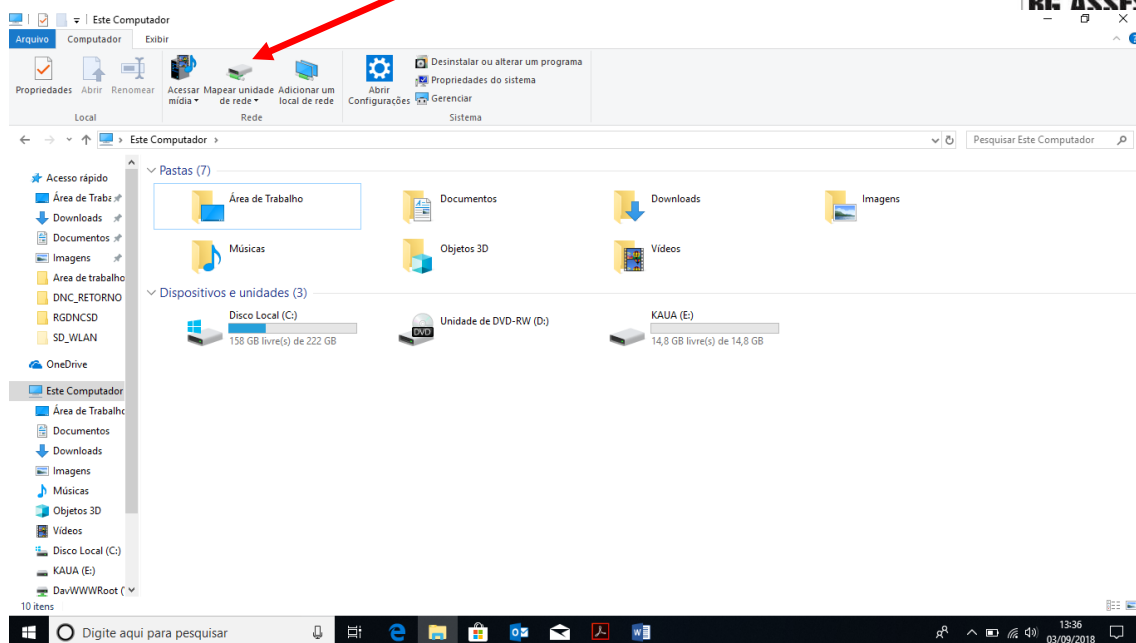
- 1) CLIQUE EM EXPLORADOR DE ARQUIVOS.



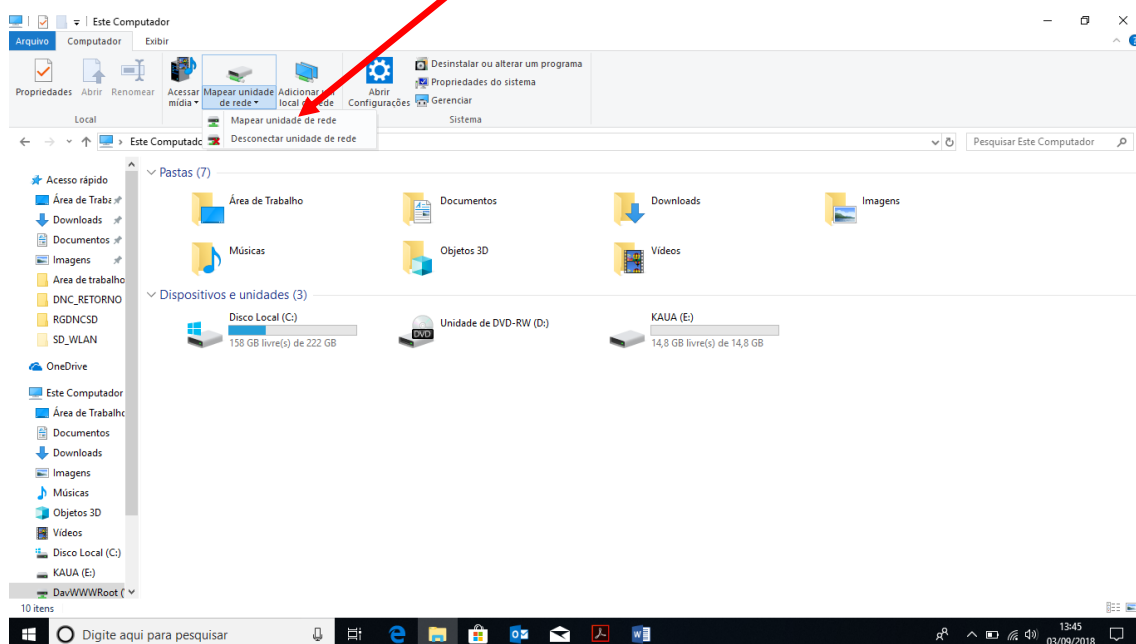
- 2) CLIQUE EM MEU COMPUTADOR.



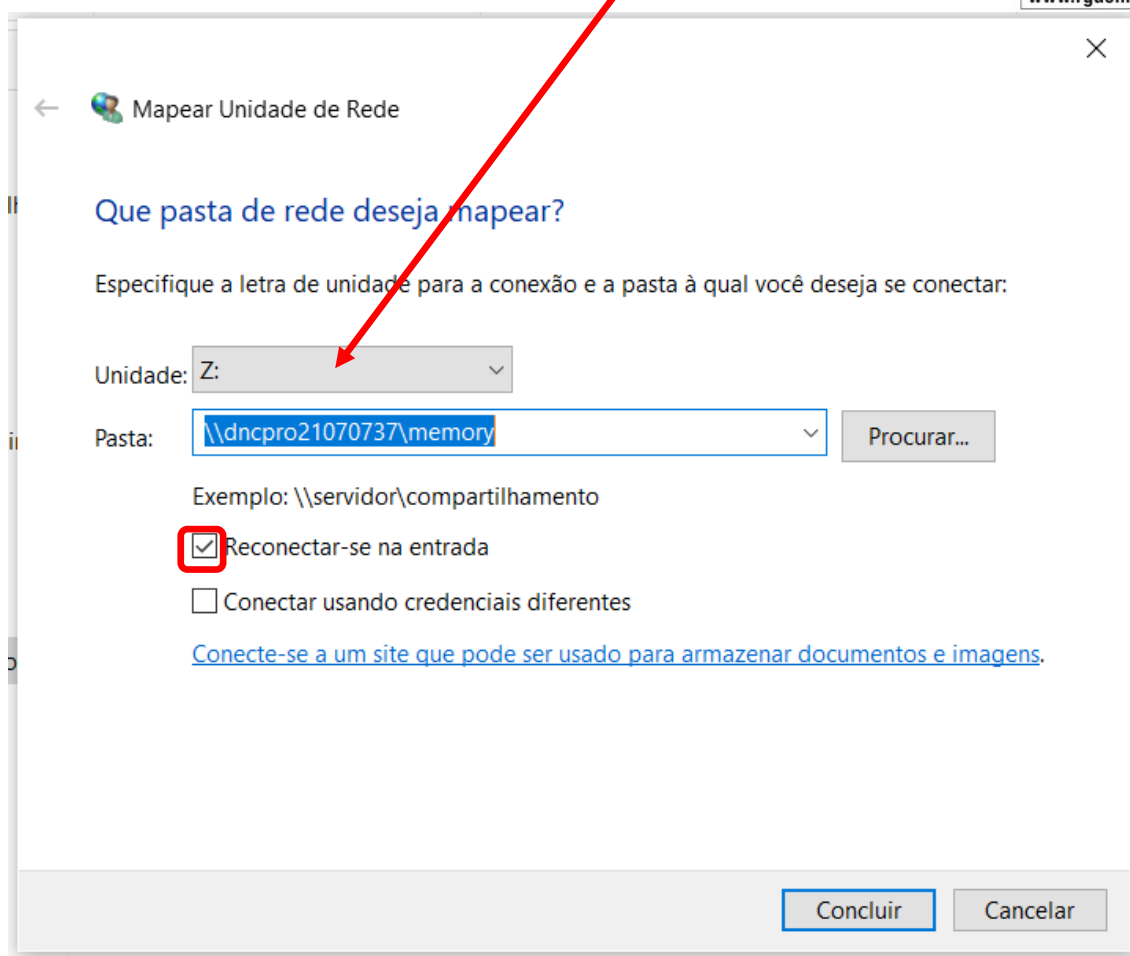
### 3) CLIQUE EM MAPEAR UNIDADE DE REDE.



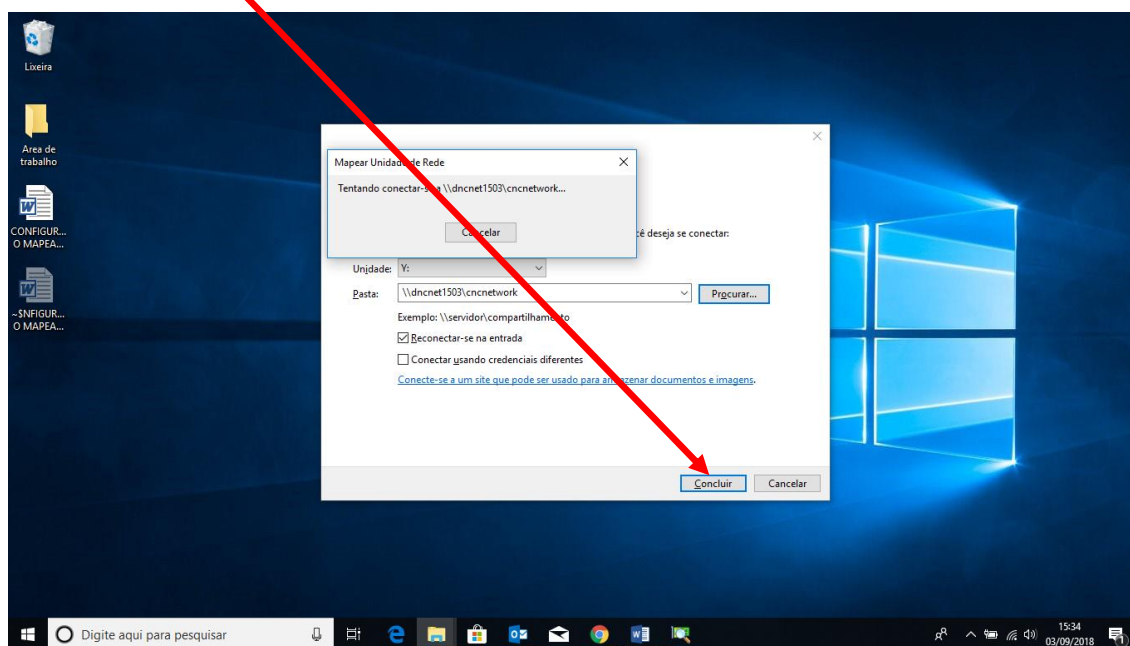
### 4) CLIQUE EM MAPEAR UNIDADE DE REDE.



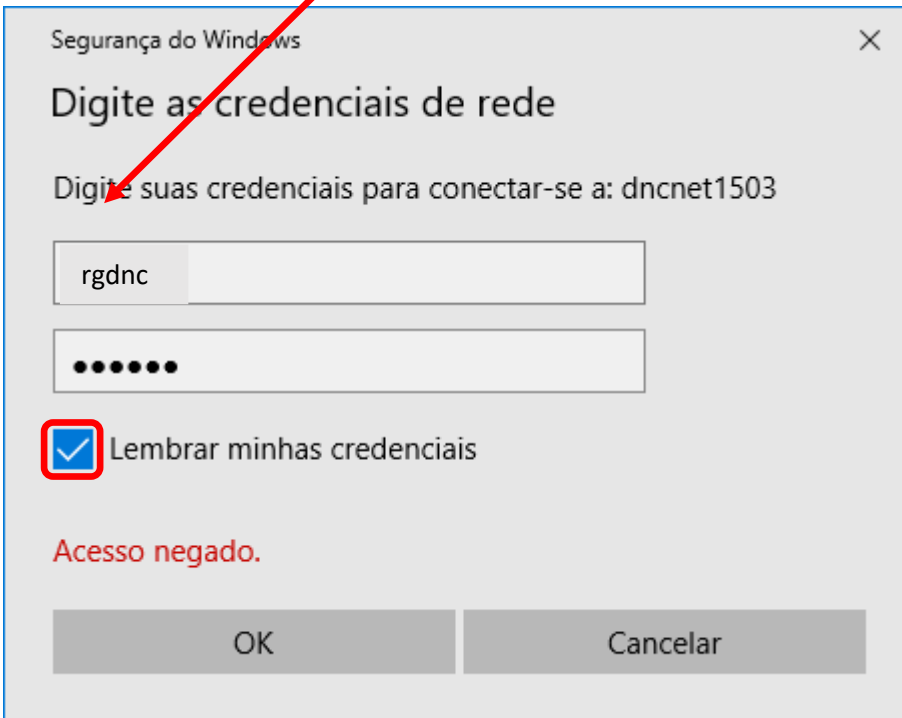
- 5) DIGITAR O CAMINHO DO MAPEAMENTO, E MARCAR RECONECTAR-SE A ENTRADA, EX: **\\IP OU NOME DO RGDNC-NET\memory**



- 6) CLIQUE EM CONCLUIR.



- 7) DIGITE O USUARIO: "rgdnc" E A SENHA: "rg3302", E MARQUE LEMBRAR MINHAS CREDENCIAIS  
(PARA VERSÕES APARTIR DE ABRIL DE 2024)



Segurança do Windows

Digite as credenciais de rede

Digite suas credenciais para conectar-se a: dncnet1503

rgdnc

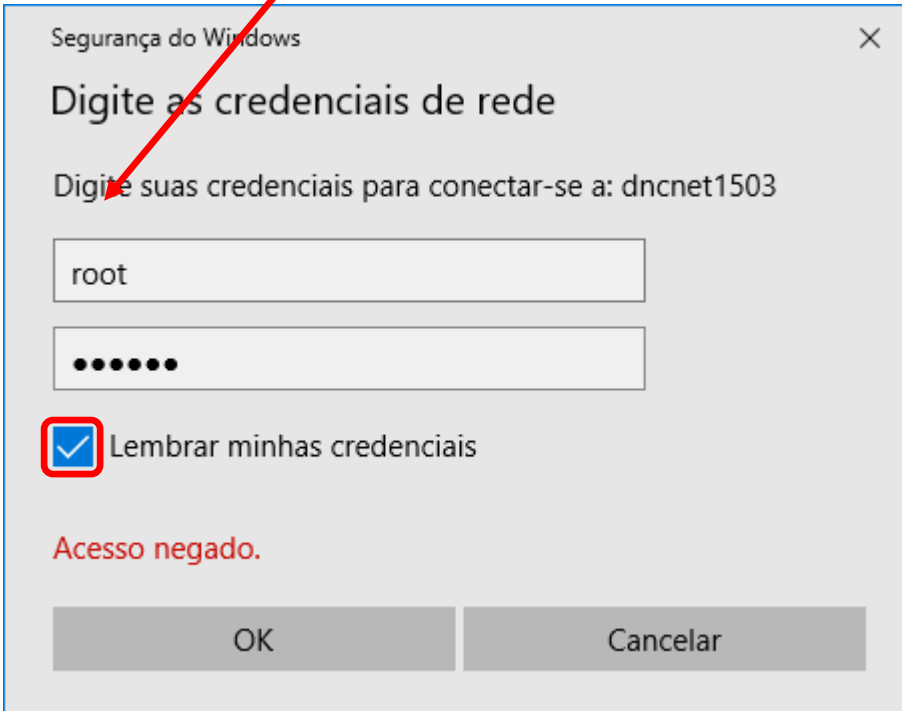
.....

Lembrar minhas credenciais

Acesso negado.

OK Cancelar

- 8) DIGITE O USUARIO: "root" E A SENHA: "dncpro", E MARQUE LEMBRAR MINHAS CREDENCIAIS  
(PARA VERSÕES ANTES DE ABRIL DE 2024)



Segurança do Windows

Digite as credenciais de rede

Digite suas credenciais para conectar-se a: dncnet1503

root

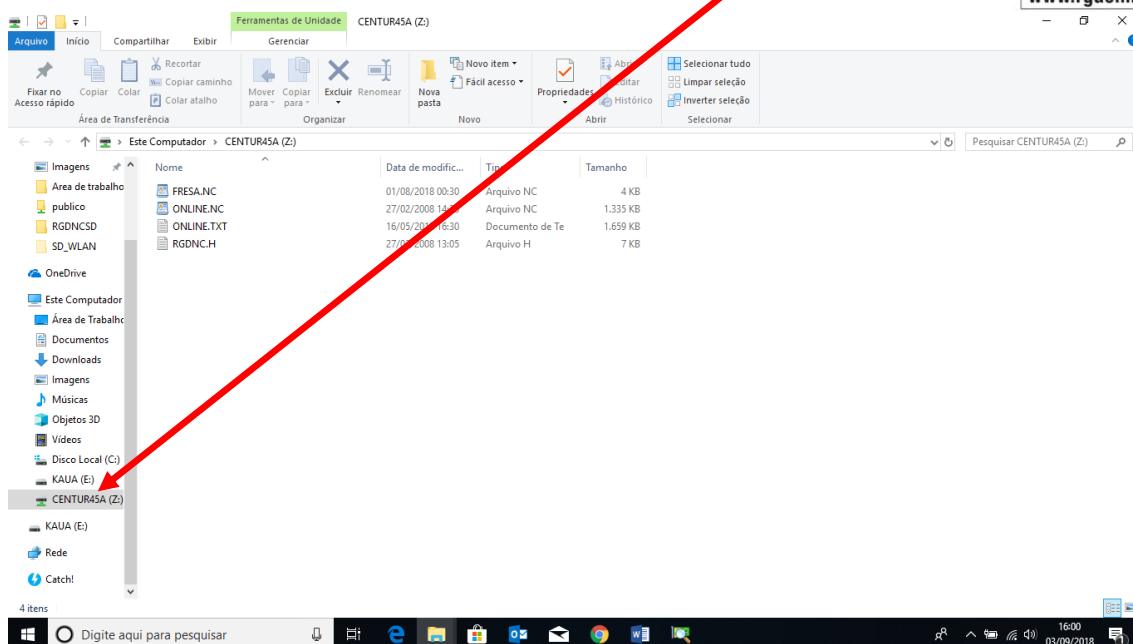
.....

Lembrar minhas credenciais

Acesso negado.

OK Cancelar

9) O MAPEAMENTO ESTÁ PRONTO SO EFETUAR AS TRANSMISSÕES.



10) COPIE OU COLE ARQUIVOS NA RAIZ DO RGDNC-NET MAPEADO.

11) NO RGDNC-NET ATUALIZE A LEITURA DO DIRETÓRIO APERTANDO RESET.

12) COPIE PARA MEMÓRIA OU EXECUTE O PROGRAMA ONLINE DIRETAMENTE DO RGDNC-NET.

**OBS: APÓS COPIAR OU COLAR FECHÉ A JANELA DO MAPEAMENTO PARA QUE O MAPEAMENTO NÃO FIQUE BLOQUEADO OU LENTO PARA OUTRAS CONEXÕES.**