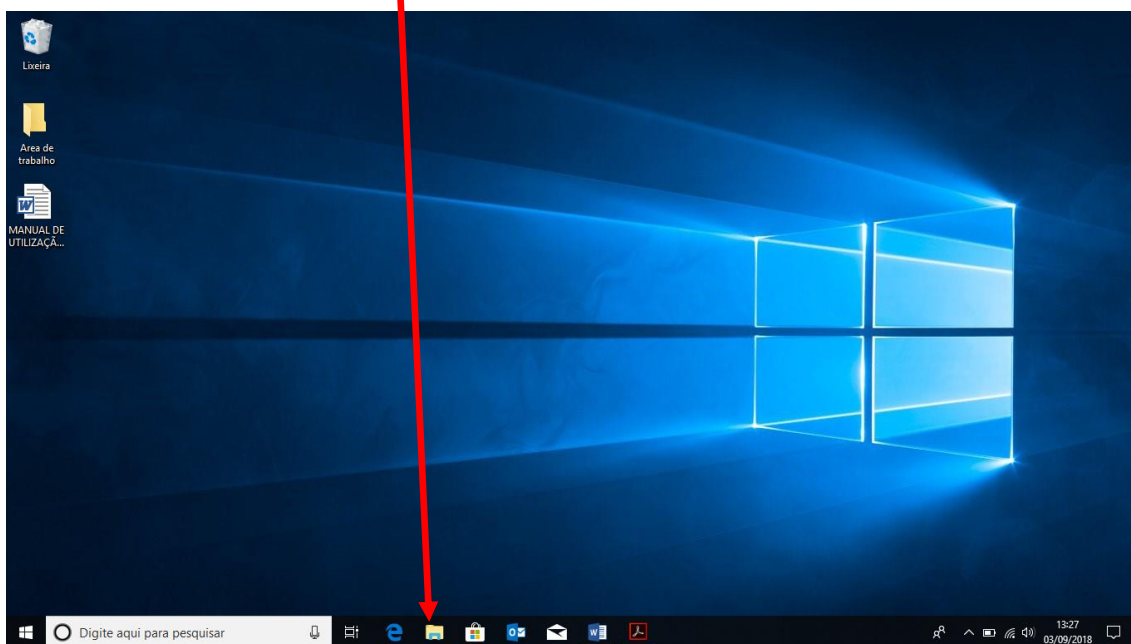


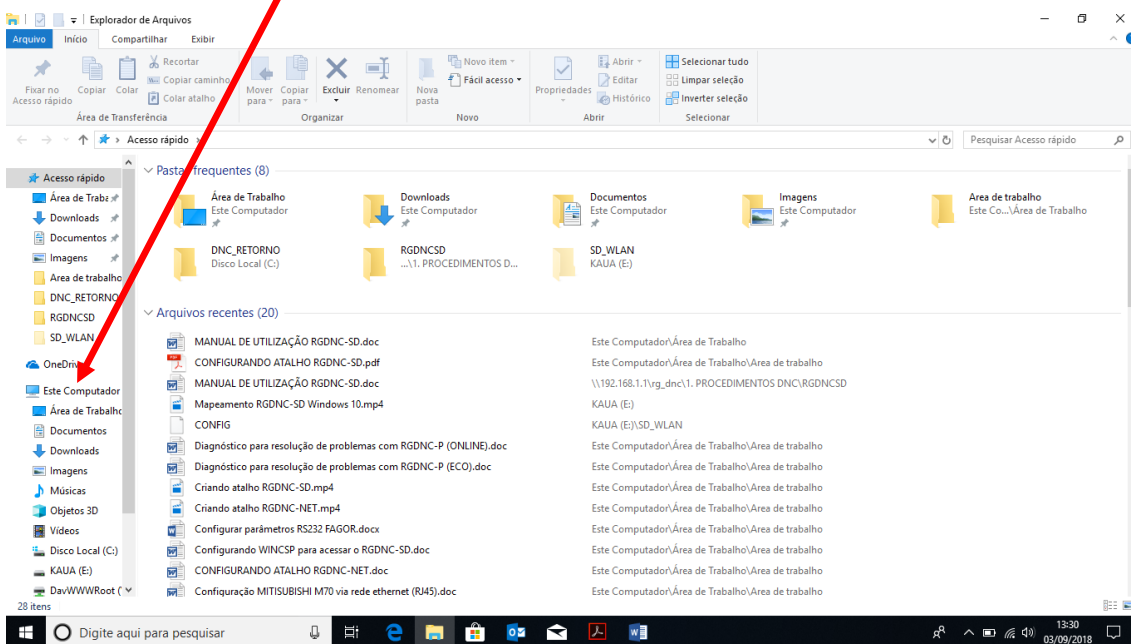
CONFIGURANDO O MAPEAMENTO DO RGDNC-NET WINDOWS10

Após conectar e ligar o RGDNC-NET no CNC executar os seguintes comandos:

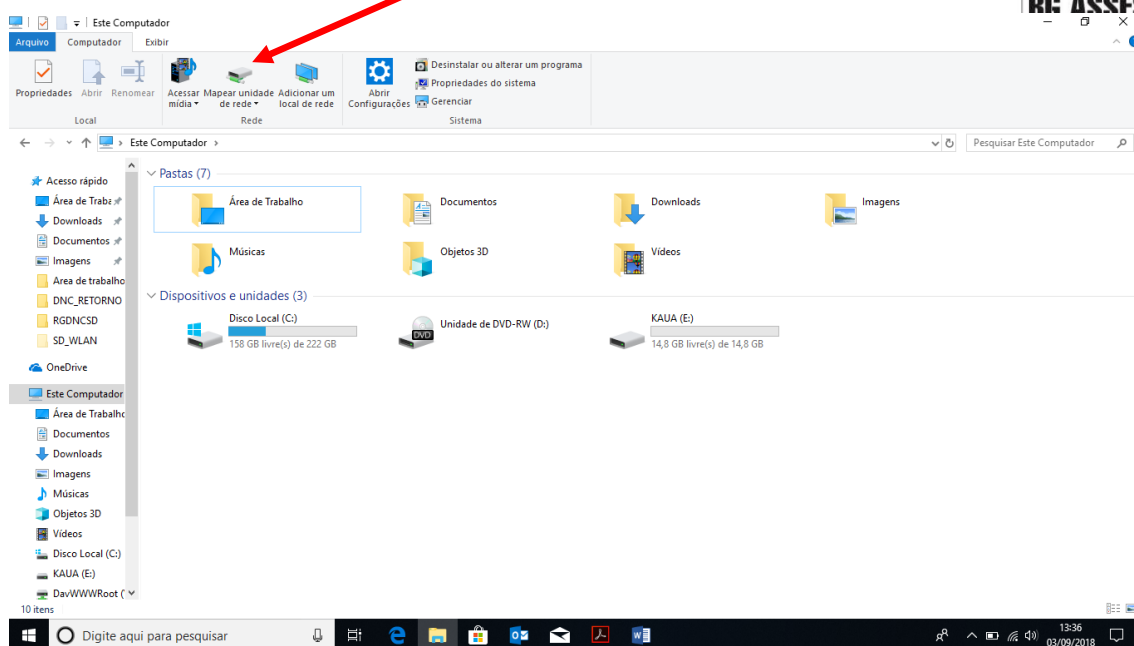
- 1) CLIQUE EM EXPLORADOR DE ARQUIVOS.



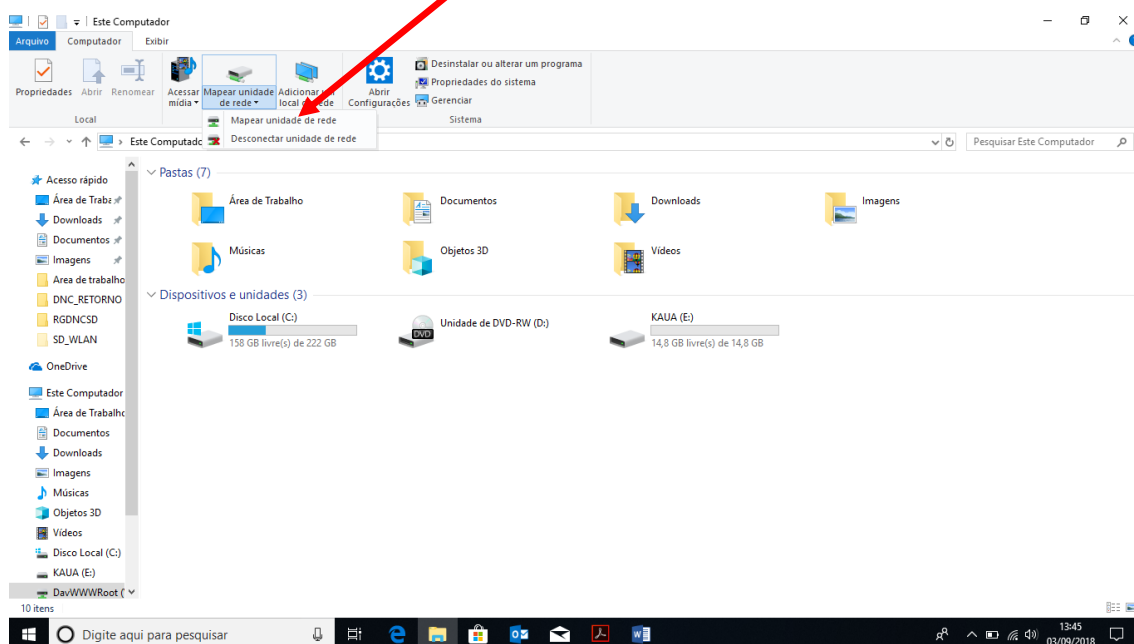
- 2) CLIQUE EM MEU COMPUTADOR.



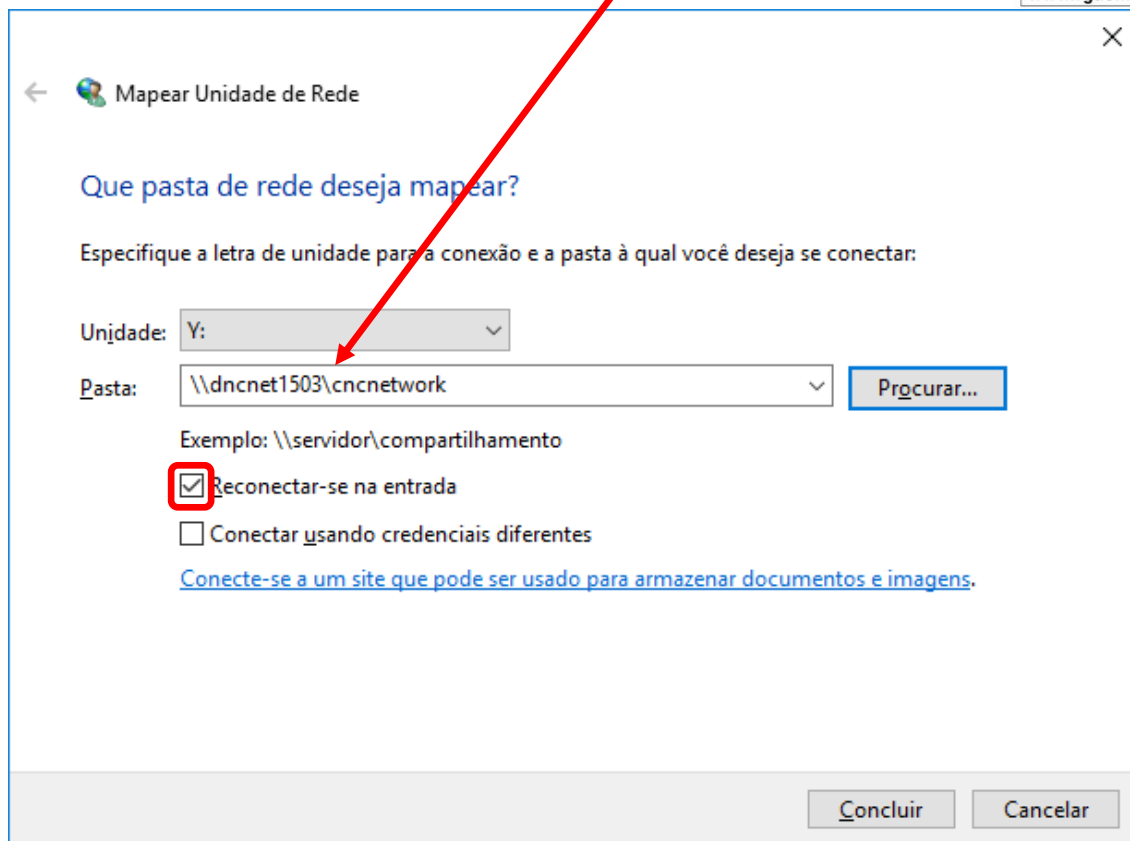
3) CLIQUE EM MAPEAR UNIDADE DE REDE.



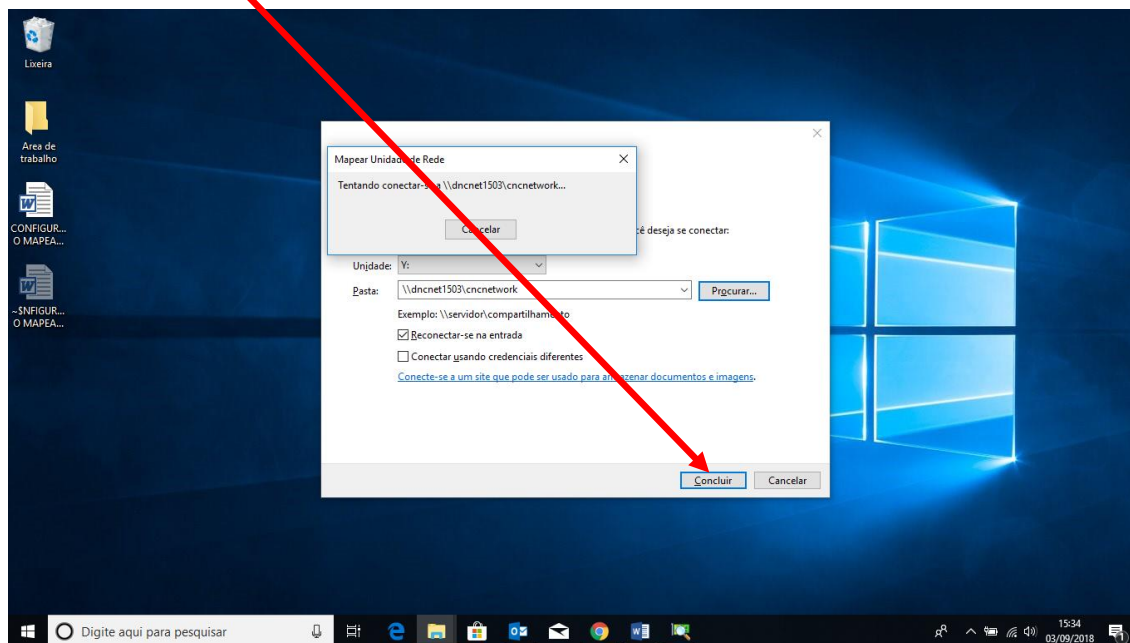
4) CLIQUE EM MAPEAR UNIDADE DE REDE.



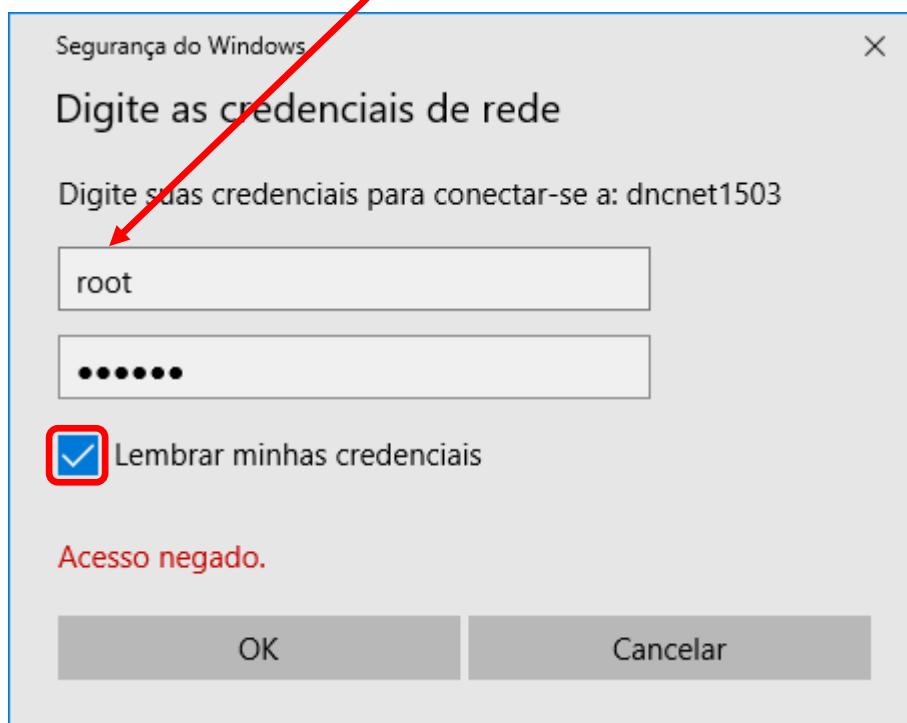
- 5) DIGITAR O CAMINHO DO MAPEAMENTO, E MARCAR RECONECTAR-SE A ENTRADA, EX: **\\IP OU NOME DO RGDNC-NET\CNCNETWORK**.



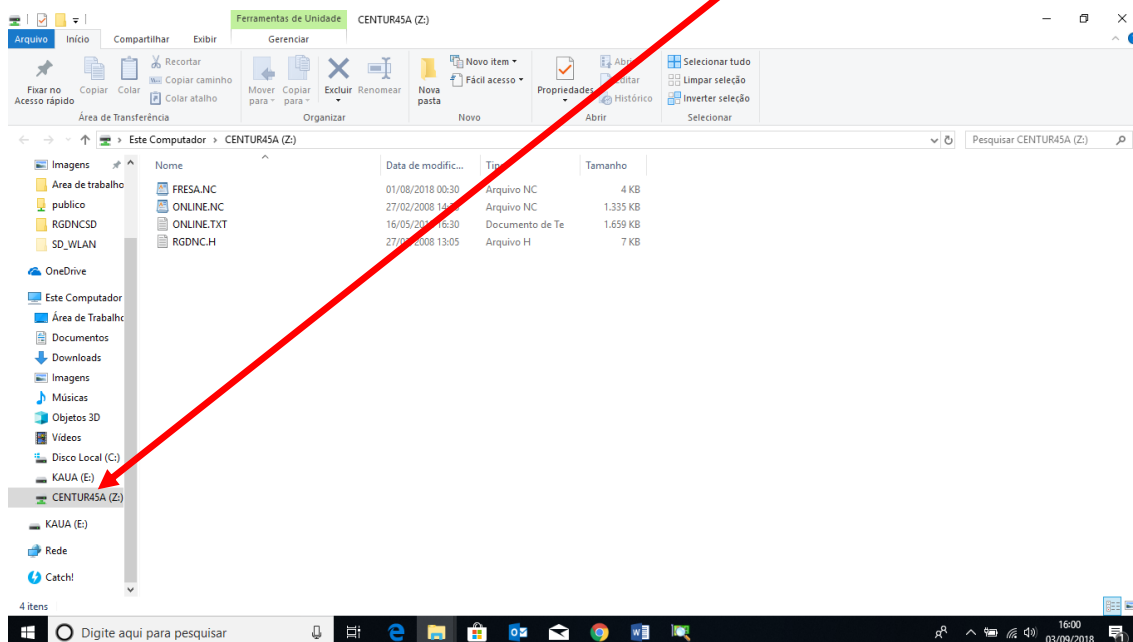
- 6) CLIQUE EM CONCLUIR.



- 7) DIGITE O USUARIO: "root" E A SENHA: "dncnet", E MARQUE LEMBRAR MINHAS CREDENCIAIS



- 8) O MAPEAMENTO ESTÁ PRONTO SO EFETUAR AS TRANSMISSÕES.



- 9) COPIE OU COLE ARQUIVOS NA RAIZ DO RGDNC-NET MAPEADO.
10) NO RGDNC-NET ATUALIZE A LEITURA DO DIRETÓRIO APERTANDO RESET.
11) COPIE PARA MEMÓRIA OU EXECUTE O PROGRAMA ONLINE DIRETAMENTE DO RGDNC-NET.

OBS: APÓS COPIAR OU COLAR FECHÉ A JANELA DO MAPEAMENTO PARA QUE O CARTÃO NÃO FIQUE BLOQUEADO PARA OUTRAS CONEXÕES.