

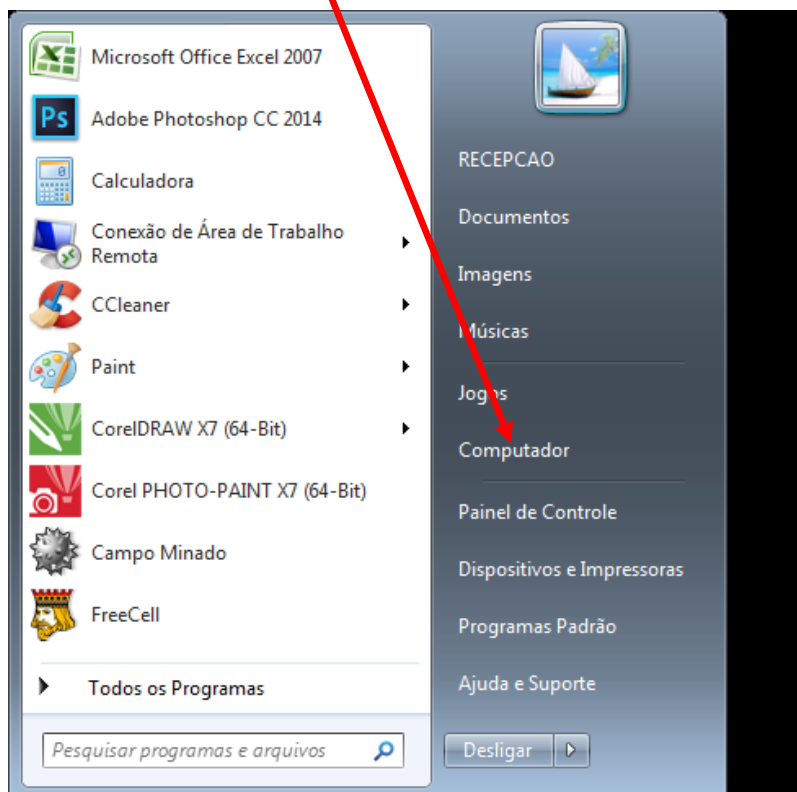
## CONFIGURANDO O MAPEAMENTO DO RGDNC-NET WINDOWS7

Após conectar e ligar o RGDNC-NET no CNC executar os seguintes comandos:

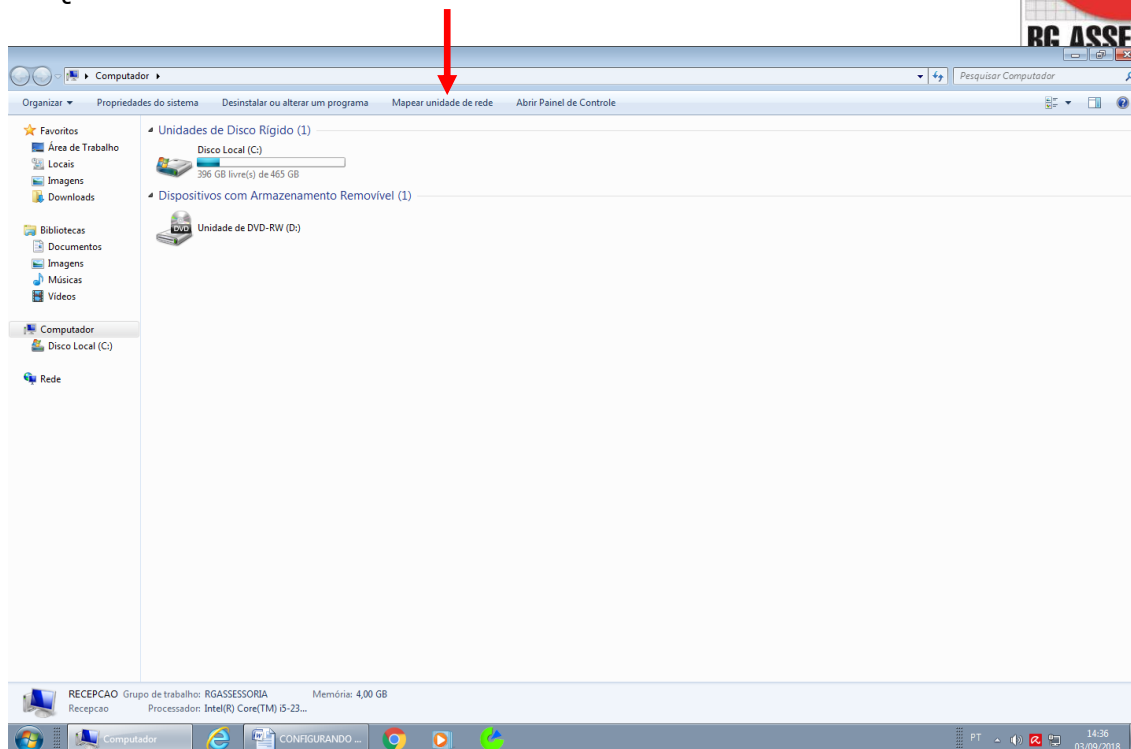
- 1) CLIQUE EM INICIAR.



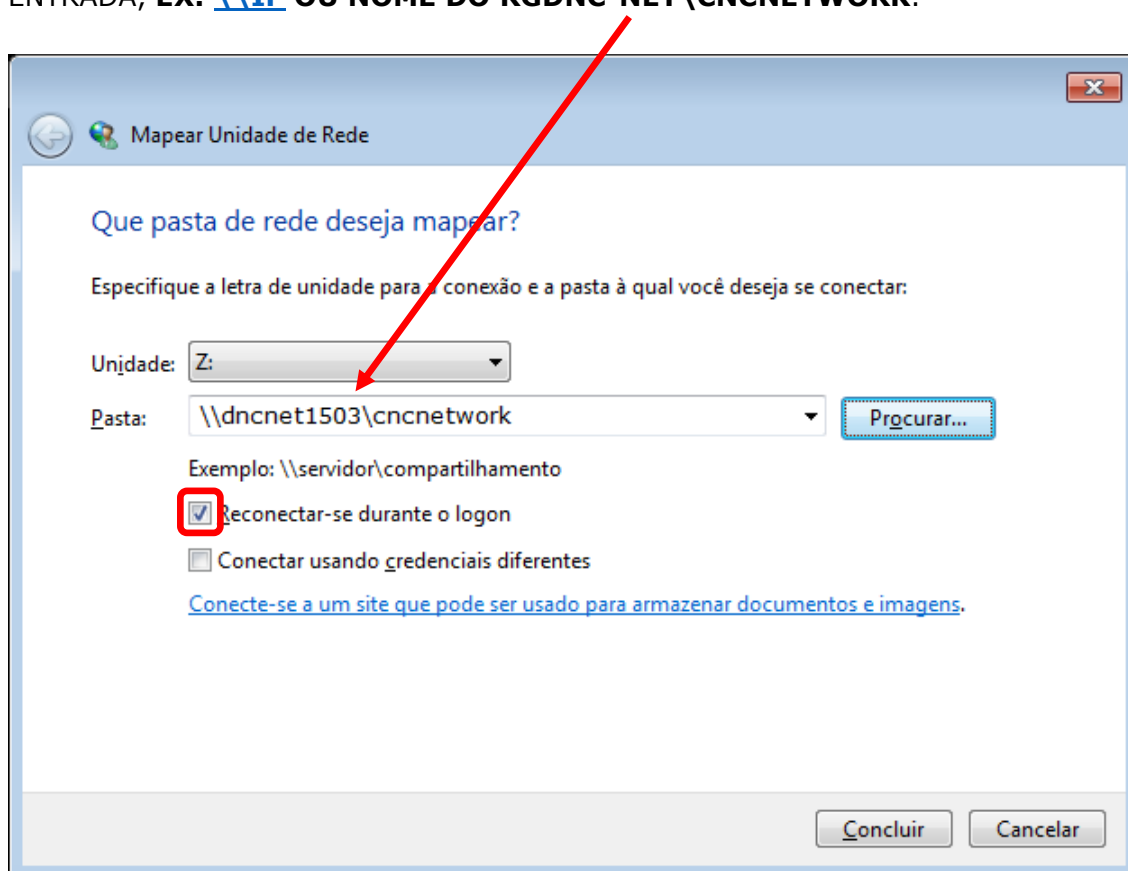
- 2) CLIQUE EM COMPUTADOR.



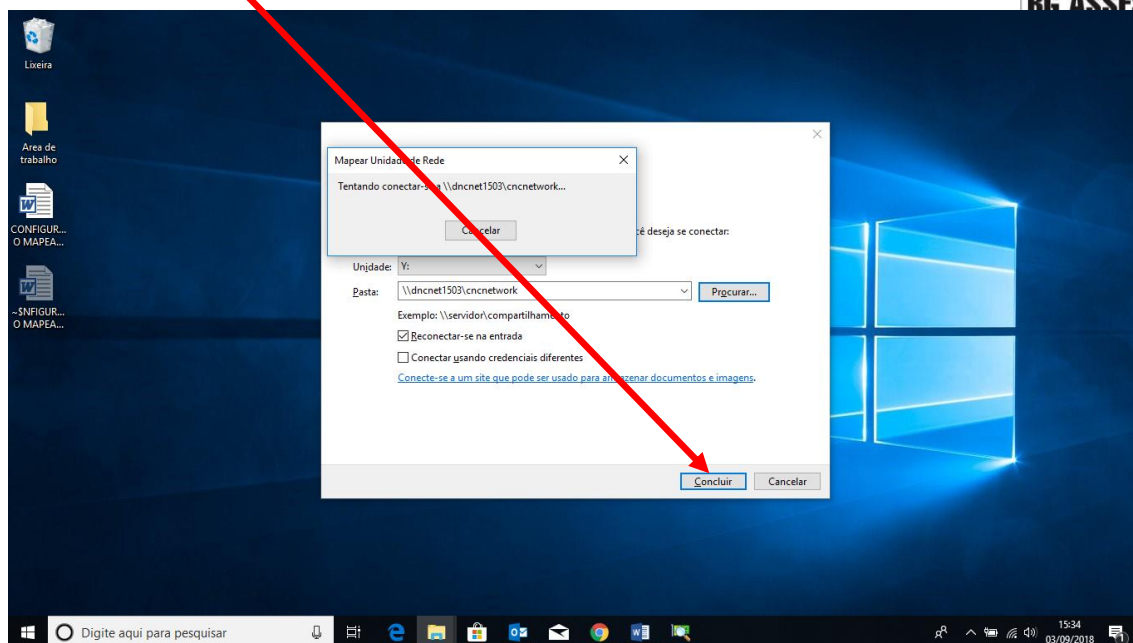
3) CLIQUE EM MAPEAR UNIDADE DE REDE.



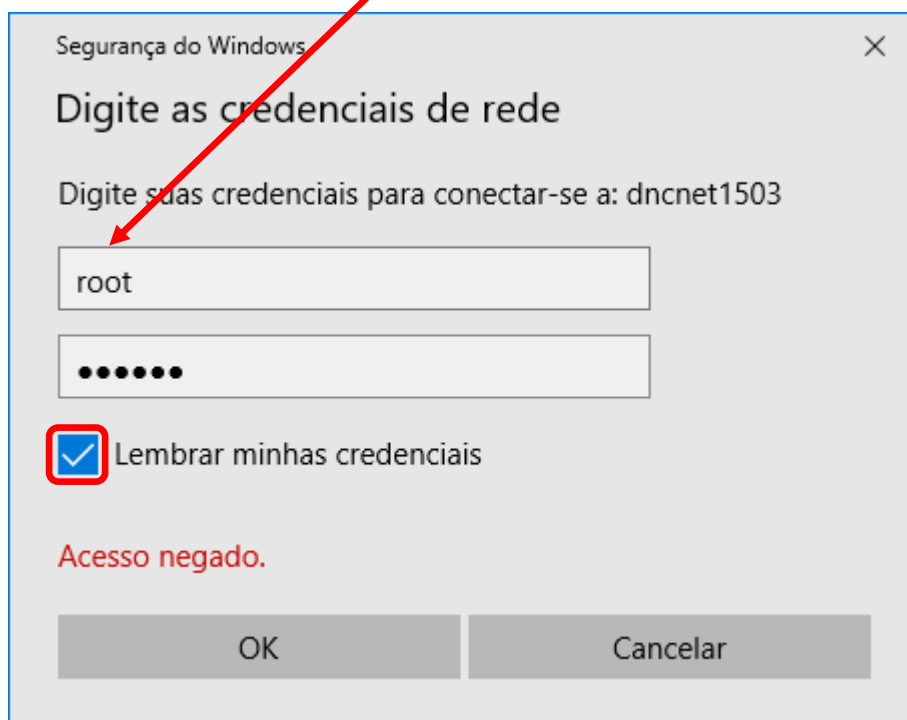
4) DIGITAR O CAMINHO DO MAPEAMENTO, E MARCAR RECONECTAR-SE A ENTRADA, EX: **\\IP OU NOME DO RGDNC-NET\CNCNETWORK**.



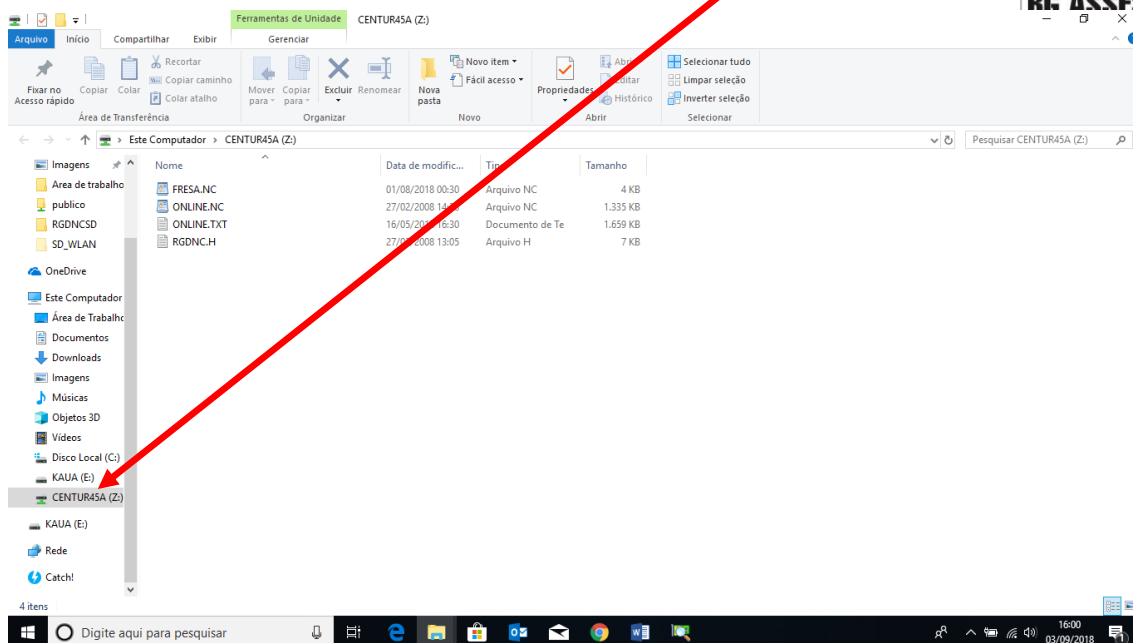
5) CLIQUE EM CONCLUIR.



6) DIGITE O USUARIO: "root" E A SENHA: "dncnet", E MARQUE LEMBRAR MINHAS CREDENCIAIS



7) O MAPEAMENTO ESTÁ PRONTO SO EFETUAR AS TRANSMISSÕES.



- 8) COPIE OU COLE ARQUIVOS NA RAIZ DO RGDNC-NET MAPEADO.
- 9) NO RGDNC-NET ATUALIZE A LEITURA DO DIRETÓRIO APERTANDO RESET.
- 10) COPIE PARA MEMÓRIA OU EXECUTE O PROGRAMA ONLINE DIRETAMENTE DO RGDNC-NET.

**OBS: APÓS COPIAR OU COLAR FECHÉ A JANELA DO MAPEAMENTO PARA QUE O CARTÃO NÃO FIQUE BLOQUEADO PARA OUTRAS CONEXÕES.**