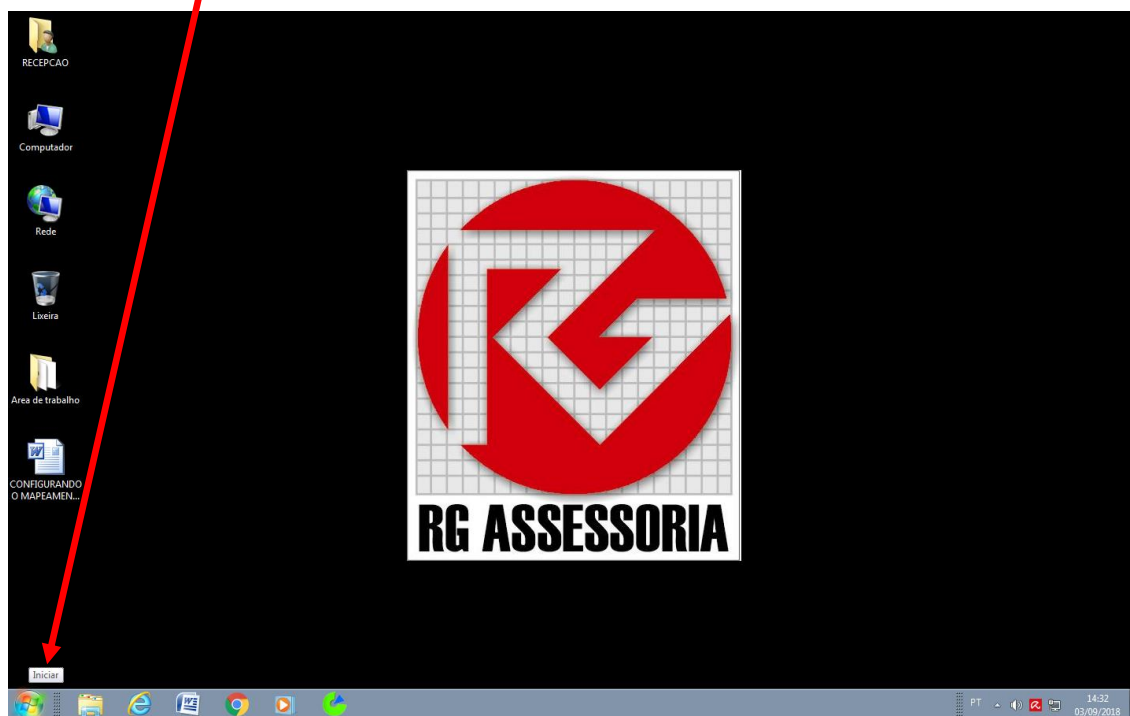


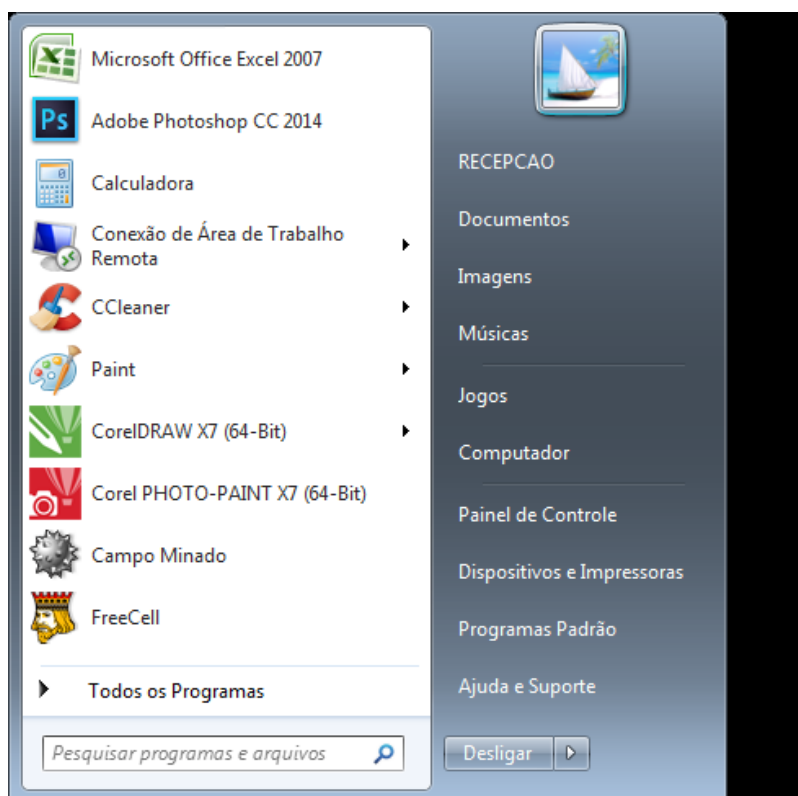
CONFIGURANDO O MAPEAMENTO DO RGDNC-NET 2.0 WINDOWS7

Após conectar e ligar o RGDNC-NET no CNC executar os seguintes comandos:

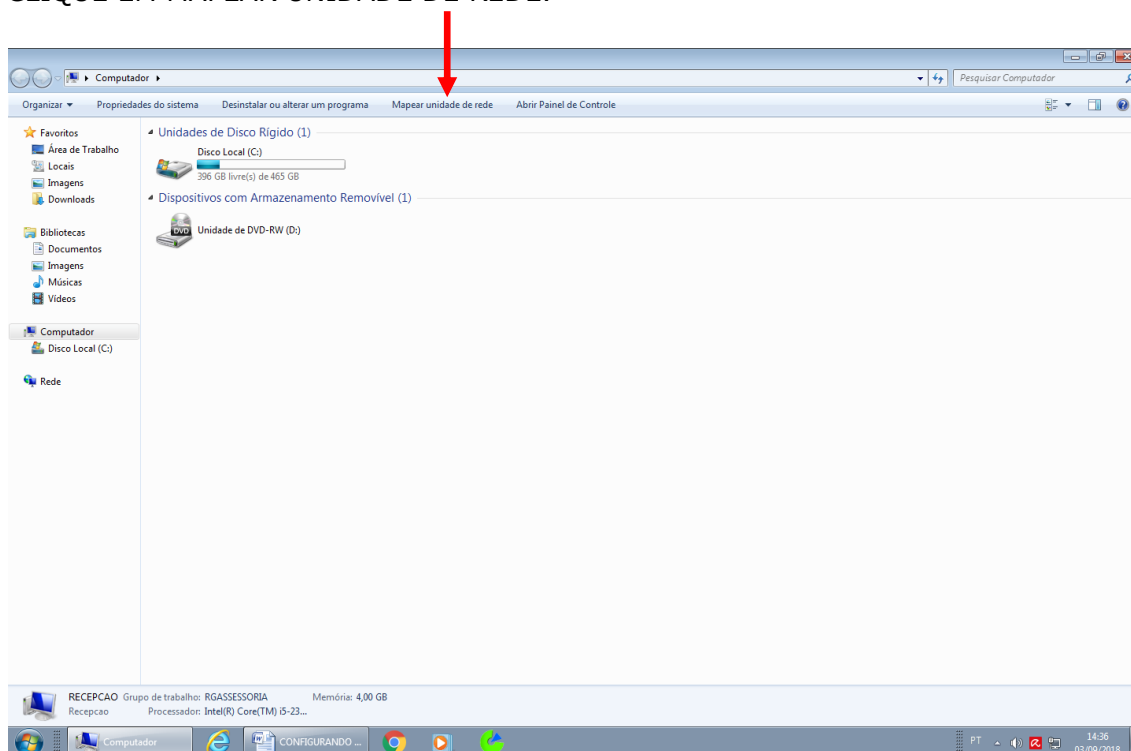
- 1) CLIQUE EM INICIAR.



- 2) CLIQUE EM COMPUTADOR.



3) CLIQUE EM MAPEAR UNIDADE DE REDE.



4) DIGITAR O CAMINHO DO MAPEAMENTO, E MARCAR RECONECTAR-SE A ENTRADA, EX: **\\IP** OU NOME DO RGDNC-NET\CNCNETWORK.

← Mapear Unidade de Rede

Que pasta de rede deseja mapear?

Especifique a letra de unidade para a conexão e a pasta à qual você deseja se conectar:

Unidade: Y: ▾

Pasta: \\rgdncnet5efe\memory ▾ Procurar...

Exemplo: \\servidor\compartilhamento

Reconectar-se na entrada

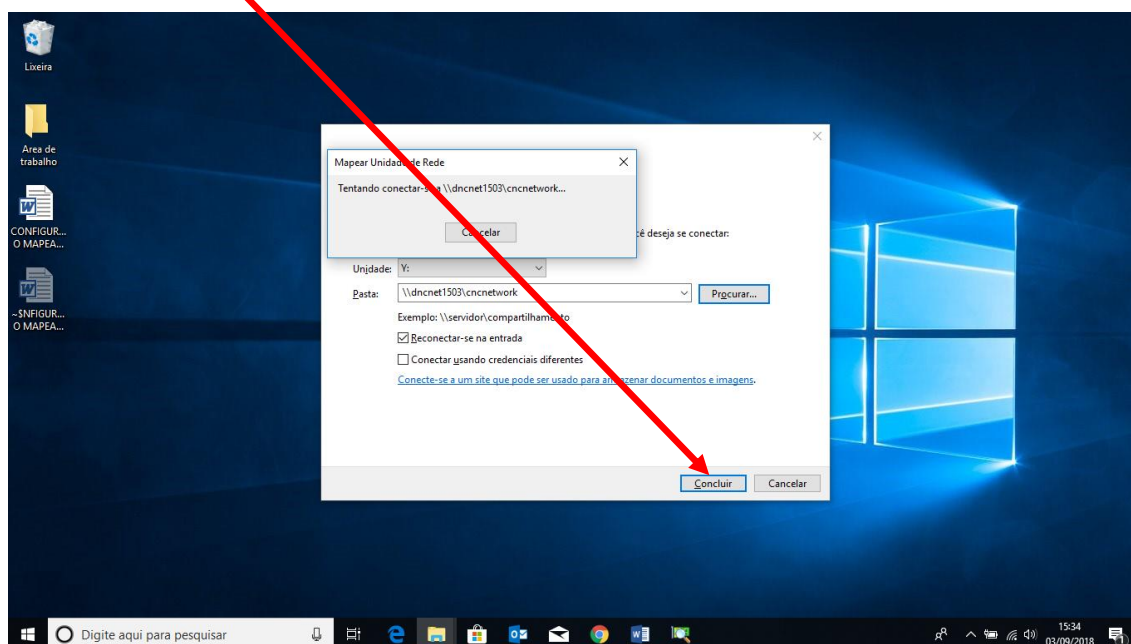
Conectar usando credenciais diferentes

[Conecte-se a um site que pode ser usado para armazenar documentos e imagens.](#)

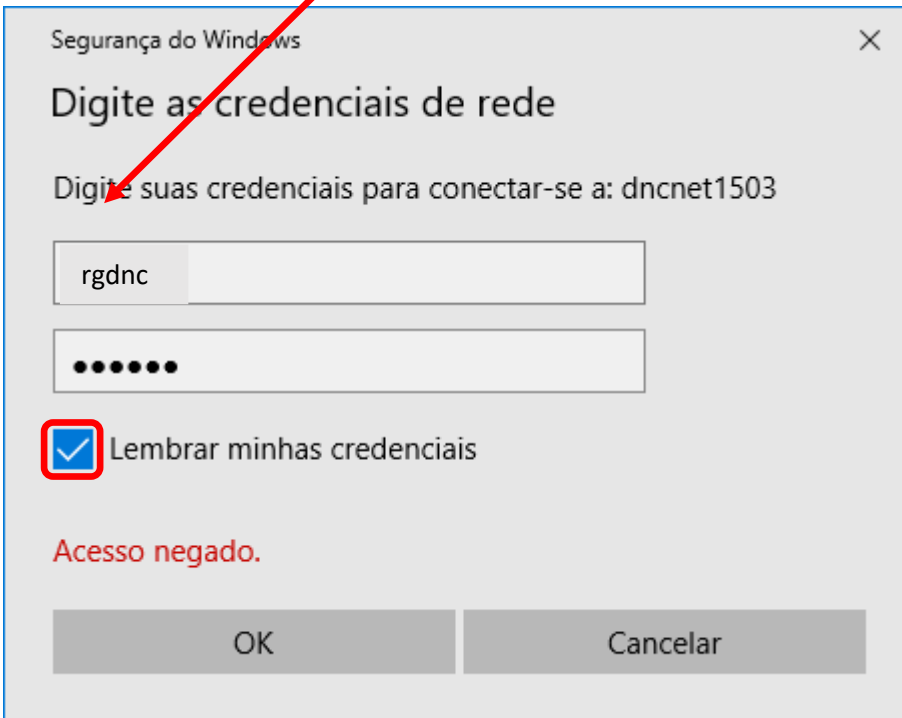
Concluir

Cancelar

5) CLIQUE EM CONCLUIR.



- 6) DIGITE O USUARIO: "rgdnc" E A SENHA: "rg3302", E MARQUE LEMBRAR MINHAS CREDENCIAIS
(PARA VERSÕES APARTIR DE ABRIL DE 2024)



Segurança do Windows

Digite as credenciais de rede

Digite suas credenciais para conectar-se a: dncnet1503

rgdnc

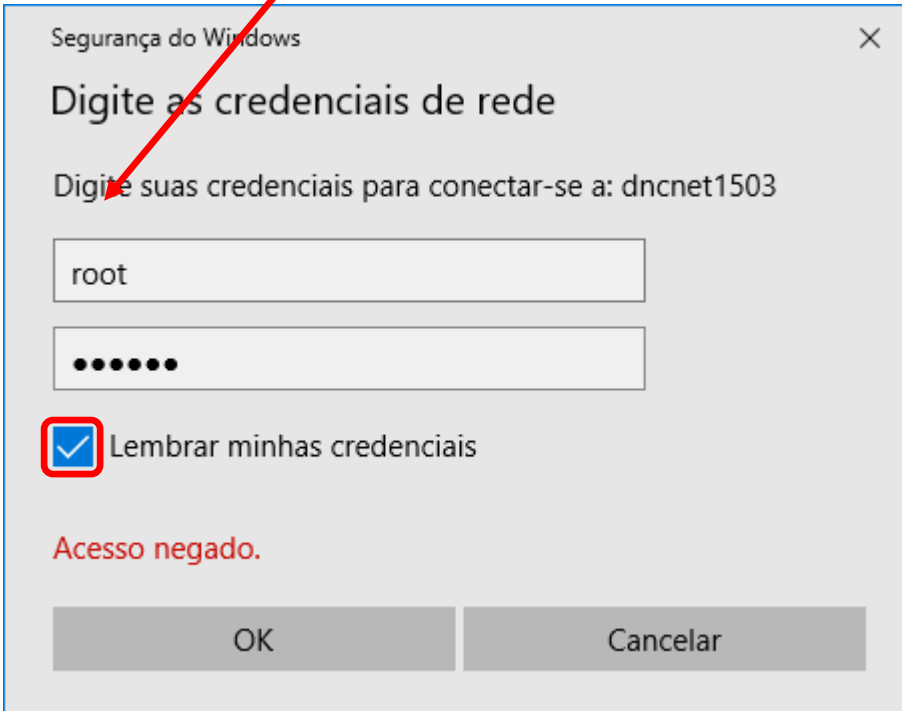
.....

Lembrar minhas credenciais

Acesso negado.

OK Cancelar

- 7) DIGITE O USUARIO: "root" E A SENHA: "dncpro", E MARQUE LEMBRAR MINHAS CREDENCIAIS
(PARA VERSÕES ANTES DE ABRIL DE 2024)



Segurança do Windows

Digite as credenciais de rede

Digite suas credenciais para conectar-se a: dncnet1503

root

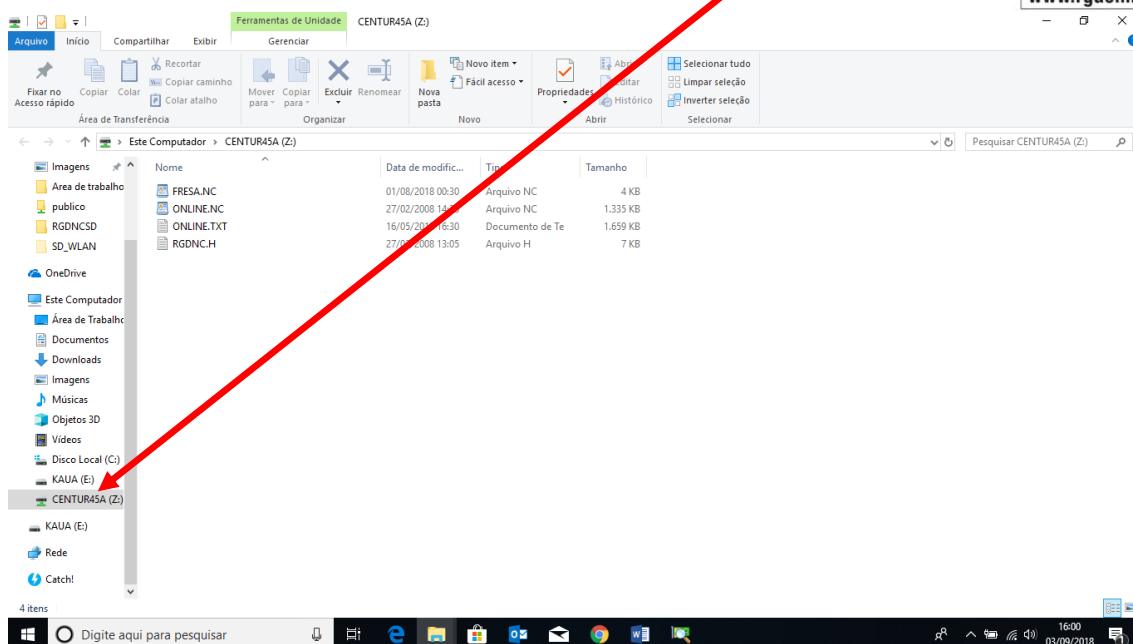
.....

Lembrar minhas credenciais

Acesso negado.

OK Cancelar

8) O MAPEAMENTO ESTÁ PRONTO SO EFETUAR AS TRANSMISSÕES.



9) COPIE OU COLE ARQUIVOS NA RAIZ DO RGDNC-NET MAPEADO.

10) NO RGDNC-NET ATUALIZE A LEITURA DO DIRETÓRIO APERTANDO RESET.

11) COPIE PARA MEMÓRIA OU EXECUTE O PROGRAMA ONLINE DIRETAMENTE DO RGDNC-NET.

OBS: APÓS COPIAR OU COLAR FECHÉ A JANELA DO MAPEAMENTO PARA QUE O CARTÃO NÃO FIQUE BLOQUEADO PARA OUTRAS CONEXÕES.