

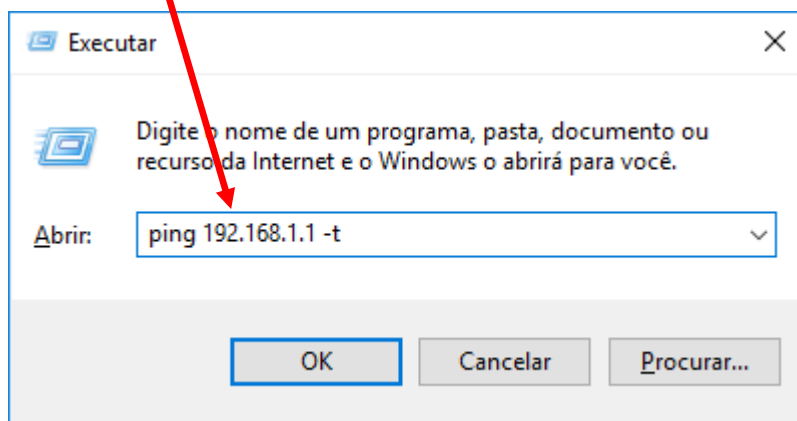
Diagnóstico de resolução de problemas com RGDNC-SD



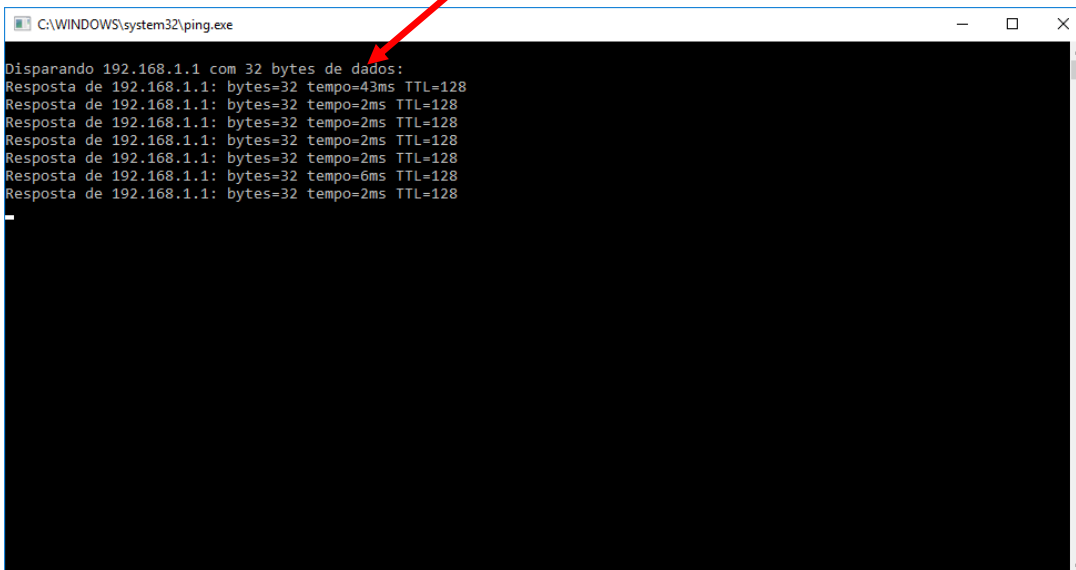
Fazer o teste de PING do aparelho RGDNC e do PC:

Pressionar as teclas Windows mais R, para abrir o executar.

Digitar o IP do aparelho que for testar, depois clicar em OK.



Verifique se está respondendo o ping ou está aparecendo tempo limite esgotado.



```
C:\WINDOWS\system32\ping.exe
Disparando 192.168.1.1 com 32 bytes de dados:
Resposta de 192.168.1.1: bytes=32 tempo=43ms TTL=128
Resposta de 192.168.1.1: bytes=32 tempo=2ms TTL=128
Resposta de 192.168.1.1: bytes=32 tempo=2ms TTL=128
Resposta de 192.168.1.1: bytes=32 tempo=2ms TTL=128
Resposta de 192.168.1.1: bytes=32 tempo=2ms TTL=128
Resposta de 192.168.1.1: bytes=32 tempo=6ms TTL=128
Resposta de 192.168.1.1: bytes=32 tempo=2ms TTL=128
```

Verifique se o computador esta conectado na mesma rede em que foi configurado os equipamentos.

Verificar se o protocolo WEBDAV (porta 80) esta liberado (este protocolo deve estar liberado).
Verificar se a maquina CNC esta com o canal de comunicação 4 ativo (canal para trabalhar com cartao PCMCIA).

Caso não resolva com as instruções acima, acesse o QR code do equipamento, assista os vídeos de suporte, os mesmos disponíveis no link abaixo e em nossa página na aba suporte.

Playlist de vídeos RGDNC- SD

<https://www.youtube.com/watch?v=FVcWPJV74Jg&list=PLX1qnmdgKqXPLh9A24EyagcXpXWHHW>

Jf